



L-302 midi dom szkieletowy z dużym tarasem

3 000,00 zł

O projekcie

L-302 Midi to nowoczesny budynek letniskowy. To świetna propozycja dla osób, ceniących sobie wypoczynek w otoczeniu przyrody. Dom oferuje wygodny program użytkowy, przystosowany do potrzeb letników, a duże przeszklenia pozwalają podziwiać ogród w szerokim kadrze. Bryła została zaprojektowana w stylu nowoczesnej stodoły z dwuspadowym dachem, który pokryto blachą z łączeniem na rąbek. Parter to przestrzeń dzienna z przesuwным przeszkleniem tarasowym. Przewidziano tutaj salon z miejscem na wygodną sofę, aneks kuchenny z oraz ustawna i jasną łazienka z prysznicem.

Na parterze znajduje się dodatkowy pokój, dzięki czemu budynek oferuje aż 3 sypialnie.

Strefa nocna mieści się na poddaszu.

Chcesz zwiększyć komfort w swoim domu i oszczędzać energię? Sprawdź artykuł o [kurtynach powietrznych](#) - poznaj ich zalety, wady i gotowe projekty, które pomogą Ci utrzymać idealny klimat w każdym pomieszczeniu. ☐☐

☐ [Kurtyna powietrzna w domu - zalety, wady i gotowe projekty](#)**

Warto przeczytać przed wyborem rozwiązania dla swojego domu! ☐

Dane techniczne

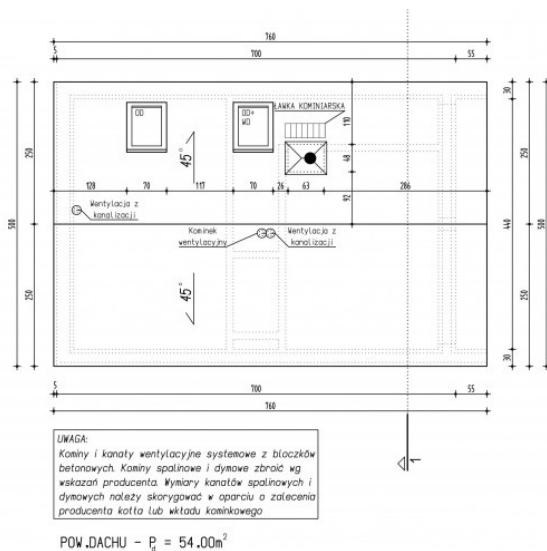
Powierzchnia użytkowa	51.16 m ²
Powierzchnia zabudowy	46.90 m ²
Powierzchnia kondygnacji netto	58.62 m ²
Powierzchnia całkowita	92.00 m ²
Kubatura netto	372.00 m ³
Kąt nachylenia dachu	45°
Wymiary budynku długość x szerokość	7.00 x 8.30 m
Wysokość budynku	6.99 m
Min. wymiary działki długość x szerokość	15.50 x 14.30 m
Funkcjonalności	Bez garażu
Kondygnacje	Podasz użytkowe
Piwnica	Nie
Technologia	Szkielet

Rzuty i przekroje

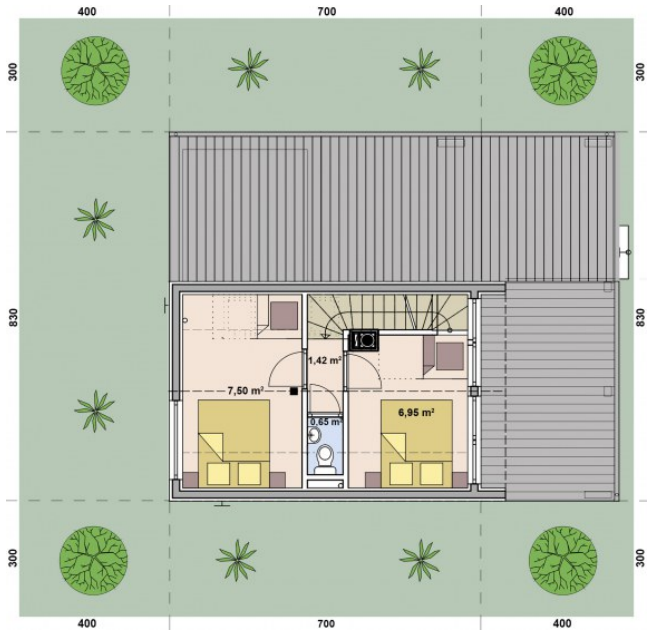
rzut parteru



rzut dachu



rzut poddasza



przekrój

