



## L-217 Projekt domu całorocznego

3 900,00 zł

**3 600,00 zł**

### O projekcie

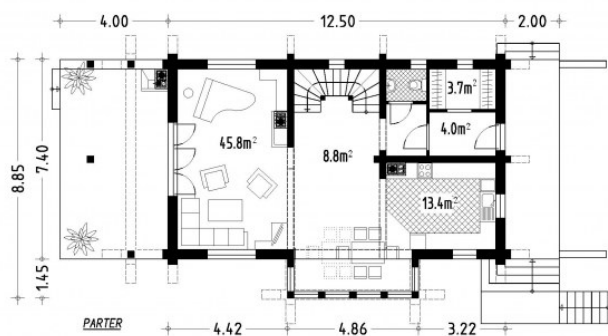
Budynek Parterowy jednorodzinny z poddaszem mieszkalnym, podpiwniczony, 4 pokoje + kuchnia.

### Dane techniczne

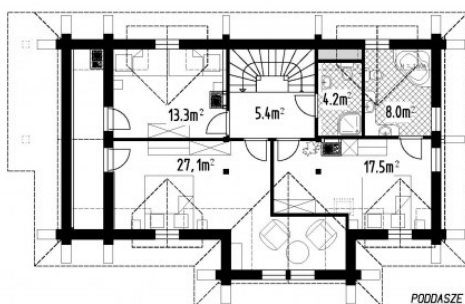
Powierzchnia użytkowa + piwnica	142.60 m <sup>2</sup> 115.6 m <sup>2</sup>
Powierzchnia zabudowy	100.00 m <sup>2</sup>
Kubatura netto	990.00 m <sup>3</sup>
Wysokość budynku	10.56 m
Min. wymiary działki długość x szerokość	25.00 x 17.00 m
Funkcjonalności	Bez garażu
Ilość pokoi	4
Ilość pomieszczeń	5
Kondygnacje	Podasz użytkowe
Piwnica	Tak
Technologia	Bale

## Rzuty i przekroje

### Parter



### Poddasze



### Piwnica

