



L-211 Projekt domu z bali drewnianych

3-300,00 zł

2 900,00 zł

O projekcie

Poziom -1: W części piwnicznej zlokalizowane są pomieszczenia: kotłownia z miejscem na składowanie opału, spiżarnia oraz magazyn. Obszerne pomieszczenie umożliwi wykonanie sali kinowej lub komfortowej siłowni. W hallu znajdują się schody które prowadzą na do części parterowej.

Poziom 0: W części parterowej znajdują się salon połączony z jadalnią i kuchnią oraz wiatrołap. Przez salon dostaniemy się na taras.

Poziom +1: W tej części znajdują się aż cztery pokoje sypialniane, kuchnia, łazienka, wc. Naprawdę wygodna sypialnia rodziców pozwala wygospodarować miejsce na urządzenie do ćwiczeń lub elegancką toaletkę do makijażu.

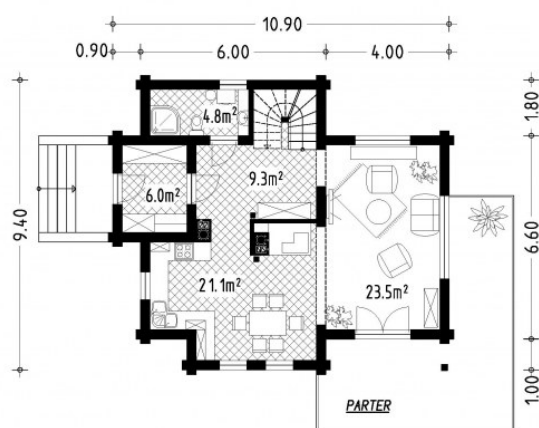
Cena bez instalacji: **1800 zł**

Dane techniczne

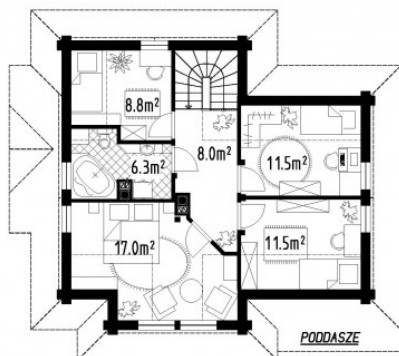
| | |
|--|--|
| Powierzchnia użytkowa + piwnica | 107.50 m ² 60,9 m ² |
| Powierzchnia zabudowy | 84.40 m ² |
| Kubatura | 753.00 m ³ |
| Wysokość budynku | 9.36 m |
| Min. wymiary działki długość x szerokość | 17.94 x 19.00 m |
| Funkcjonalności | Bez garażu |
| Kondygnacje | Podasz użytkowe |
| Piwnica | Tak |
| Technologia | Bale |

Rzuty i przekroje

Parter



Poddasze



Piwnica

