

Zakres robót :

- Podwalnia domu o przekroju 16x16 cm modrzew
- ściany zewnętrzne o przekroju 12 x 28 cm
- ściany wewnętrzne na parterze o przekroju 12 x 28 cm
- ściany szczytowe – bal 45 mm (facjaty)
- ściany kolankowe
- belki stropowe strugane, modelowane o przekroju 8x16 cm
- Zadasszenie tarasów na słupach modrzewiowych
- Tarasy deskowane deską póró- wpust
- konstrukcja dachowa kompletna wraz z walim
- Kropowc o przekroju 8x16 cm
- podbitki zewnętrzne
- pełne deskowanie/plytowanie dachu.
- Pełne papowanie dachu
- montaż konstrukcji

Cena za powyższy zakres robót wynosi **162 000 zł netto**
Cena obejmuje materiał wraz z robocizną według zakresu

na budowę domu z bali

domu z bali wg projektu **L188**

estor PROJEKTY

awca Oskar Domy z Bali

h heblowanych czteroczołnie, suaszonych
kcy ogon i zamek a na ścianach na dyblie.
Własne póró

z Kłomob (adwery)

L-188 Projekt domu całorocznego

3 399,00 zł

3 399,00 zł

O projekcie

L-188 to jeden z najpopularniejszych domów z naszej oferty. Klienci wybierają ten projekt z względu na obszerny taras, góralski styl oraz dużą funkcjonalność.

Poziom 0: Na parterze znajdziemy kuchnię, salon z aneksem jadalnym. Miejsce znalazło się też na sypialnię dla gości, którą możemy przeznaczyć na gabinet lub małą siłownię. Dodatkowe pomieszczenia to kotłownia, WC oraz garderoba.

Poziom +1: W tej części znajdują się trzy pokoje sypialniane, garderoba oraz obszerna łazienka ze schowkiem.

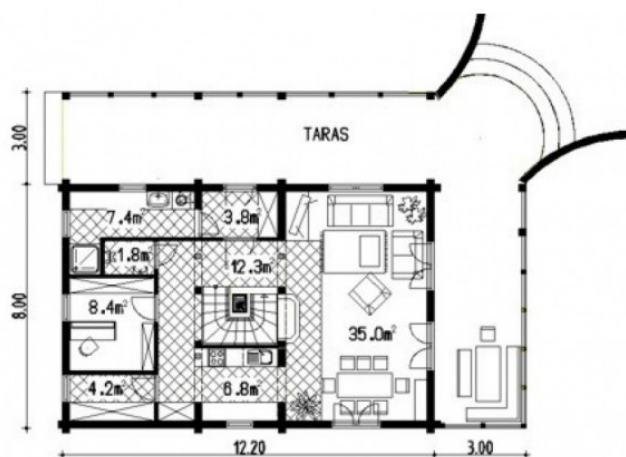
Cena bez instalacji: **1800zł**

Dane techniczne

Powierzchnia użytkowa	133.00 m ²
Powierzchnia zabudowy	176.00 m ²
Kubatura netto	658.00 m ³
Wysokość budynku	7.65 m
Min. wymiary działki długość x szerokość	19.00 x 23.50 m
Funkcjonalności	Bez garażu
Kondygnacje	Podasz użytkowe
Piwnica	Nie
Technologia	Bale

Rzuty i przekroje

Parter



Poddasze

