



L-138 Projekt domu całorocznego

3 300,00 zł

2 900,00 zł

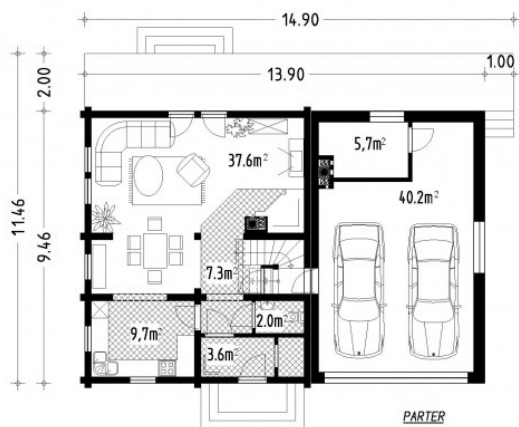
O projekcie

Dane techniczne

Powierzchnia użytkowa	155.50 m ²
Powierzchnia zabudowy	167.10 m ²
Kubatura	890.00 m ³
Wysokość budynku	8.46 m
Min. wymiary działki długość x szerokość	22.00 x 17.50 m
Funkcjonalności	Z garażem, Z podwójnym garażem
Kondygnacje	Podasz użytkowe
Piwnica	Nie
Technologia	Bale

Rzuty i przekroje

Parter



Poddasze

