



L-165 Projekt domu całorocznego

3-900,00 zł
3 600,00 zł

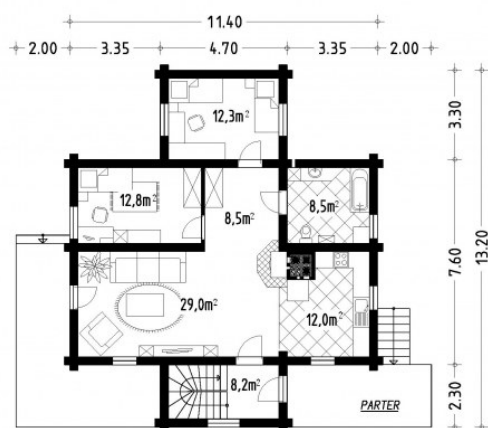
O projekcie

Dane techniczne

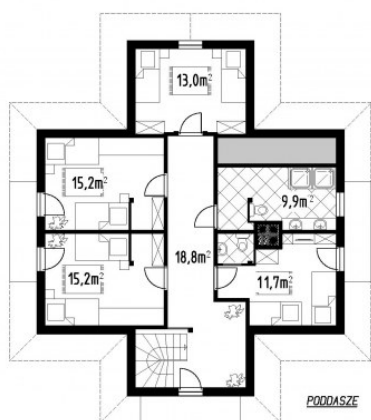
Powierzchnia użytkowa	161.50 m ²
Powierzchnia zabudowy	113.00 m ²
Kubatura netto	720.00 m ³
Wysokość budynku	9.82 m
Min. wymiary działki długość x szerokość	14.50 x 21.00 m
Funkcjonalności	Bez garażu
Kondygnacje	Podasz użytkowe
Piwnica	Tak
Technologia	Bale

Rzuty i przekroje

Parter



Poddasze



Piwnica

