

L-173 Projekt domu całorocznego

3 300,00 zł

3 000,00 zł

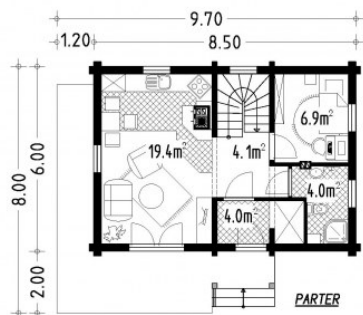
O projekcie

Dane techniczne

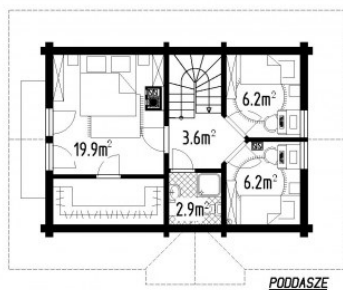
Powierzchnia użytkowa	66.80 m ²
Powierzchnia zabudowy	54.00 m ²
Kubatura netto	430.00 m ³
Wysokość budynku	8.68 m
Min. wymiary działki długość x szerokość	14.00 x 16.50 m
Funkcjonalności	Bez garażu
Kondygnacje	Podasz użytkowe
Piwnica	Tak
Technologia	Bale

Rzuty i przekroje

Parter



Poddasze



Piwnica

