

1,2	Komunikacja	9,02	9,02
1,3	Salon	24,88	28,05
1,4	Kuchnia	9,74	9,74
1,5	Pomieszczenie gosp.	3,73	3,73
1,6	Łazienka	6,32	6,32
1,7	Pokój	13,62	13,62
<b>Razem pow.</b>		<b>71,17 m<sup>2</sup></b>	<b>71,17 m<sup>2</sup></b>

PODDASZE			
Lp.	Nazwa pomieszczenia	Powierzchnia podłogi [ m <sup>2</sup> ]	Powierzchnia użytkowa [ m <sup>2</sup> ]
2,1	Komunikacja	4,46	4,46
2,2	Pokój	17,49	13,61
2,3	Pokój	16,85	12,76
2,4	Łazienka	8,22	7,40
2,5	Pokój	23,36	18,84
<b>Razem pow.</b>		<b>70,18 m<sup>2</sup></b>	<b>56,89 m<sup>2</sup></b>
<b>Łącznie pow.</b>		<b>141,35m<sup>2</sup></b>	<b>127,86 m<sup>2</sup></b>

#### Przegrody zewnętrzne i wewnętrzne nośne

Ściany zewnętrzne – z bala drewnianego grubości 30 cm z odpowiednią warstwą ocieplenia, pełnią rolę konstrukcyjną nośną konstrukcji stropu, dachu i przegrody termicznej, ściany zewnętrzne szczytowe – w konstrukcji szkieletowej + ocieplenie

Ściany fundamentowe - znajdujące się w gruncie, zaprojektowano jako ściany wylewane zbrojone siatką z prętami Ø10 co 18cm w pionie i w poziomie Ø60 co 25cm, lub murowane z bloczków betonowych.

#### UWAGA!

Dopuszcza się wykonanie ścian w konstrukcji wieńcowej z bali grubości 16, 20, 25 i 35 cm z odpowiednią warstwą ocieplenia.

W przypadku zmiany grubości bala należy zachować zewnętrzne wymiary budynku.

Ściany wewnętrzne nośne - pełnią rolę nośną konstrukcji stropu i dachu. W projekcie zastosowano – na parterze ściany z bala drewnianego grubości 16 cm, na poddaszu rolę nośną spełniają słupy drewniane gr 16/16.

#### Izolacje termiczne

Podłoga nad parterem - izolacja z wełny mineralnej o gr. 5 cm.

Podłoga na gruncie - izolacja z pianki poliuretanowej gr. 10 cm.

Ściany fundamentowe – zapunktowane lakn balkonowe nr 25 cm ocieplone styropianem

## L-236 Projekt domu całorocznego

3 200,00 zł

**2 900,00 zł**

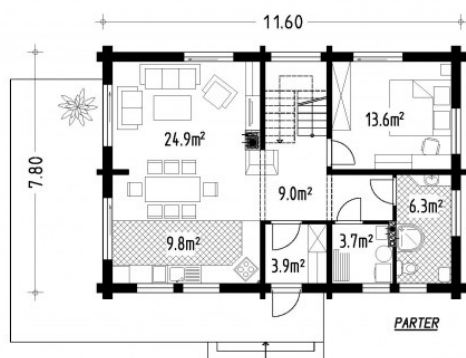
### O projekcie

### Dane techniczne

Powierzchnia użytkowa	123.10 m <sup>2</sup>
Powierzchnia zabudowy	90.50 m <sup>2</sup>
Kubatura	615.00 m <sup>3</sup>
Wysokość budynku	7.68 m
Min. wymiary działki długość x szerokość	16.00 x 20.00 m
Funkcjonalności	Bez garażu
Kondygnacje	Podasze użytkowe
Technologia	Bale

## Rzuty i przekroje

### Parter



### Poddasze

