



L-118 Projekt domu całorocznego

3 300,00 zł

3 000,00 zł

O projekcie



Projekt dostępny jest w dwóch wersjach:

- z ogrzewaniem elektrycznym,
- z ogrzewaniem gazowym.

Budujesz dom w [Bielsku-Białej](#) lub okolicach?

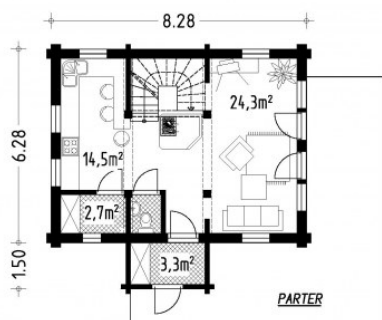
Zapraszamy do naszego biura w Bielsku-Białej. Zajmujemy się adaptacją projektów gotowych oraz opracowanie projektów indywidualnych.

Dane techniczne

| | |
|---|-----------------------|
| Powierzchnia użytkowa | 77.10 m ² |
| Powierzchnia zabudowy | 56.00 m ² |
| Kubatura netto | 390.00 m ³ |
| Wysokość budynku | 7.15 m |
| Min. wymiary działki długość x szerokość | 16.00 x 16.00 m |
| Funkcjonalności | Bez garażu |
| Kondygnacje | Podasz użytkowe |
| Technologia | Bale |

Rzuty i przekroje

Parter



Poddasze

