



L-120 Projekt domu całorocznego

3 300,00 zł

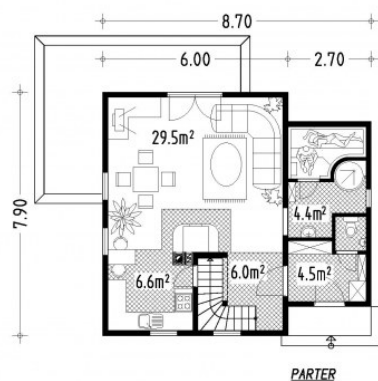
O projekcie

Dane techniczne

Powierzchnia użytkowa	91.60 m ²
Powierzchnia zabudowy	63.80 m ²
Kubatura netto	398.00 m ³
Wysokość budynku	7.10 m
Min. wymiary działki długość x szerokość	16.00 x 17.00 m
Funkcjonalności	Bez garażu
Kondygnacje	Podasz użytkowe
Technologia	Bale

Rzuty i przekroje

Parter



Poddasze

