

## L-309 dom z bali z poddaszem bez garażu

**3 900,00 zł**

### O projekcie

L-309 to tradycyjny dom z bali. Brak piwnicy i garażu oraz prosta bryła dają możliwość uniknięcia dodatkowych kosztów i skupienia się na tym, co najważniejsze – na przestrzeni mieszkalnej. Duża i otwarta powierzchnia parteru zachęcają do rodzinnych spotkań i wspólnego spędzania czasu. Trzy przestronne pokoje na poddaszu doskonale spełnią się jako sypialnie dla rodziców oraz dzieci. Również planując budowę domu letniskowego (np. w górach) wykorzystamy przestrzeń poddasza na wygodne pokoje gościnne.

### Dane techniczne

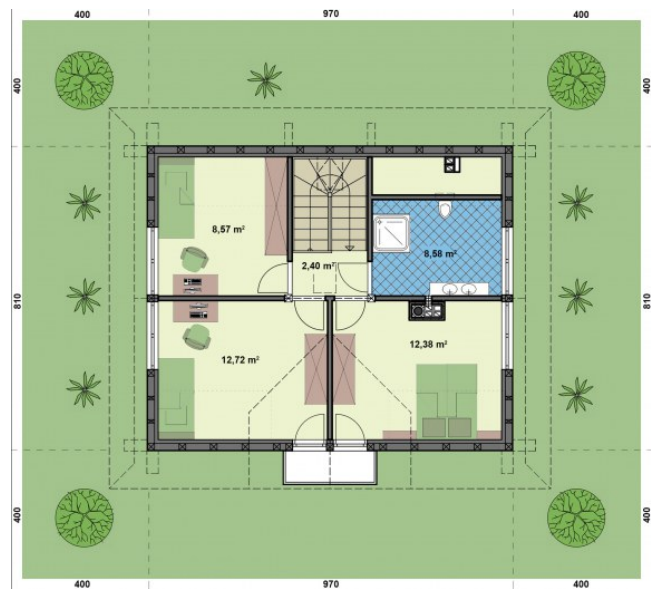
Powierzchnia użytkowa	112.17 m <sup>2</sup>
Powierzchnia zabudowy	78.57 m <sup>2</sup>
Powierzchnia całkowita	157.14 m <sup>2</sup>
Kubatura netto	413.00 m <sup>3</sup>
Kąt nachylenia dachu	42°
Wymiary budynku długość x szerokość	9.70 x 8.10 m
Wysokość budynku	7.91 m
Funkcjonalności	Bez garażu
Kondygnacje	Podasz użytkowe
Piwnica	Nie
Technologia	Bale

## Rzuty i przekroje

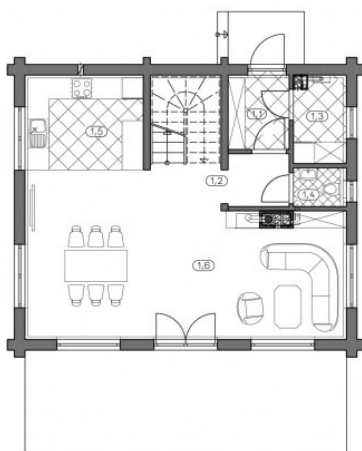
### rzut parteru



### rzut poddasza

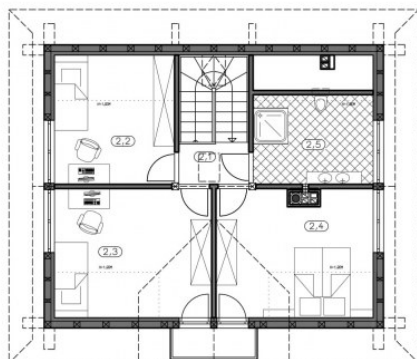


## rzut parteru-z opisem



<p><b>1.1</b> wiatrołap płytki gresowe 9,64 m<sup>3</sup> 3,65 m<sup>2</sup></p>	<p><b>1.2</b> hai panele podłogowe 24,10 m<sup>3</sup> 9,13 m<sup>2</sup></p>	<p><b>1.3</b> pom. gospodarcze płytki gresowe 9,81 m<sup>3</sup> 3,72 m<sup>2</sup></p>
<p><b>1.4</b> w.c. płytki gresowe 4,36 m<sup>3</sup> 1,65 m<sup>2</sup></p>	<p><b>1.5</b> kuchnia płytki gresowe 23,79 m<sup>3</sup> 9,01 m<sup>2</sup></p>	<p><b>1.B</b> pokój dzienny panele podłogowe 101,26 m<sup>3</sup> 38,56 m<sup>2</sup></p>

## rzut poddasza -z opisem



<p><b>2.1</b> komunikacja panele podłogowe 6,02 m<sup>3</sup> 2,40 m<sup>2</sup> p.u. 2,40 m<sup>2</sup></p>	<p><b>2.2</b> pokój I panele podłogowe 25,73 m<sup>3</sup> 12,65 m<sup>2</sup> p.u. 8,57 m<sup>2</sup></p>	<p><b>2.3</b> pokój II panele podłogowe 35,90 m<sup>3</sup> 18,56 m<sup>2</sup> p.u.12,72 m<sup>2</sup></p>
<p><b>2.4</b> sypialnia panele podłogowe 34,99 m<sup>3</sup> 16,20 m<sup>2</sup> p.u.12,38 m<sup>2</sup></p>	<p><b>2.5</b> łazienka płytki gresowe 25,69 m<sup>3</sup> 12,66 m<sup>2</sup> p.u. 8,58 m<sup>2</sup></p>	