



## L-310 mały domek z bali

**3 300,00 zł**

### O projekcie

Wymarzony dom letniskowy. Z powodzeniem może służyć również jako dom całoroczny. Aż trzy sypialnie oraz WC na poddaszu dają możliwość komfortowego użytkowania sypialni podobnie jak w domach znacznie większych (i droższych).

Zwarta bryła pozwala wybudować ten dom na niewielkiej działce. Dom w tradycyjny styl świetnie wkomponuje się zarówno w krajobraz górski, jak i inne tereny rekreacyjne (np. leśne).

W przypadku budynków drewniane przepisy mówią o odległości 6 metrów od granicy działki sąsiedniej, czyli  $(8+6+6) \times (6+6+6) = 20 \times 18$  m.

Zaprojektowana grubość ściany zewnętrznej w L-310: bal 25cm + 8cm pianki poliuretanowej.

#### WENTYLACJA

Pomieszczenia: kuchnia oraz łazienki posiadają wentylację grawitacyjną wywiewną.

#### INSTALACJA OGRZEWANIA

Zaprojektowano ogrzewanie elektryczne z wykorzystaniem mat elektrycznych DEVI<sup>mat</sup>™. Dodatkowe

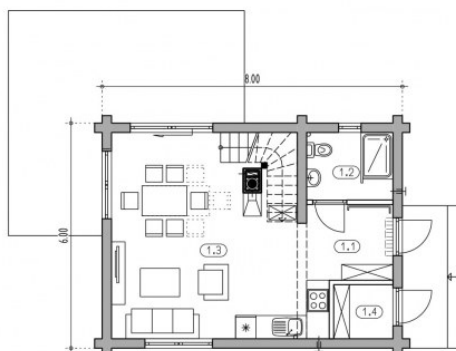
źródło ciepła to kominek na drewno zlokalizowany na parterze budynku.

### Dane techniczne

Powierzchnia użytkowa	66.79 m <sup>2</sup>
Powierzchnia zabudowy	48.00 m <sup>2</sup>
Powierzchnia całkowita	96.00 m <sup>2</sup>
Kubatura netto	282.00 m <sup>3</sup>
Kąt nachylenia dachu	45°
Wymiary budynku długość x szerokość	8.00 x 6.00 m
Wysokość budynku	7.36 m
Min. wymiary działki długość x szerokość	18.00 x 20.00 m

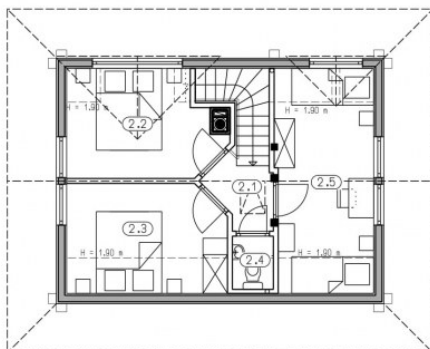
## Rzuty i przekroje

### rzut parteru



<b>1.1</b>	<b>1.2</b>	<b>1.3</b>	<b>1.4</b>
KOMUNIKACJA płytki ceram.	ŁAZIENKA płytki ceram.	SALON+ANEKS płytki ceram.	POM. GOSPOD. płytki ceram.
5.02 m <sup>2</sup>	4.14 m <sup>2</sup>	26.61 m <sup>2</sup>	2.28 m <sup>2</sup>

### rzut poddasza



<b>2.1</b>	<b>2.2</b>	<b>2.3</b>	<b>2.4</b>	<b>2.5</b>
KOMUNIKACJA panele podł.	POKÓJ panele podł.	POKÓJ panele podł.	TOALETA płytki ceram.	POKÓJ panele podł.
2.30 m <sup>2</sup>	9.12 m <sup>2</sup> 8.75 m <sup>2</sup>	10.25 m <sup>2</sup> 7.69 m <sup>2</sup>	1.30 m <sup>2</sup> 0.75 m <sup>2</sup>	13.06 m <sup>2</sup> 10.45 m <sup>2</sup>