



L-325 nowoczesny i funkcjonalny dom na wąską działkę

3-000,00 zł
2 700,00 zł

O projekcie

Projekt domu L-325 - nowoczesny i funkcjonalny dom na wąską działkę

Szukasz idealnego projektu domu na wąską działkę? Oto L-325 - nowoczesny dom o prostej bryle, który łączy elegancję, funkcjonalność i energooszczędne rozwiązania. Dzięki компактowym wymiarom (**szerokość tylko 5 metrów**) doskonale sprawdzi się na wymagających, wąskich parcelach. Mimo niewielkiej szerokości oferuje przestronne, doskonale doświetlone wnętrza, które zapewniają komfort mieszkania dla całej rodziny.

Kompaktowa bryła, maksymalna funkcjonalność

Projekt **L-325** to **dom piętrowy**, który dodatkowo posiada praktyczny **stryszek nad piętrem**, idealny do przechowywania sezonowych rzeczy. **Wejście od węższej strony** oraz brak okien na jednej ścianie umożliwiają ustawienie domu blisko granicy działki, co pozwala na optymalne wykorzystanie dostępnej przestrzeni.

Nowoczesna stodoła w murowanej technologii

L-325 to **projekt typu nowoczesna stodoła**, ale w solidnej **technologii murowanej**, gwarantującej trwałość i wysoką jakość wykonania. Dwuspadowy dach i duże przeszklenia sprawiają, że dom jest zarówno energooszczędny, jak i przyjazny środowisku. Elewacja została wykończona nowoczesnym materiałem w połączeniu z **okładziną elewacyjną o wygładzie drewna**, co nadaje mu ciepły, naturalny charakter.

Przemyślany układ pomieszczeń

Projekt L-325 oferuje **dwupoziomowy układ funkcjonalny**, który idealnie sprawdzi się dla par, małych rodzin lub osób szukających **małego domu szerokości 5 m** do wynajmu czy rekreacji.

▣ Parter:

- **Wiatrołap** - miejsce na garderobę i schowek na buty,
- **Spizarnia** - praktyczne zaplecze kuchenne,
- **Salon z jadalnią i kuchnią** - otwarta, przestronna strefa dzienna z dużymi przeszkleniami,
- **Kominek** - idealny na chłodne wieczory,
- **Łazienka z prysznicem** - wygodne rozwiązanie na co dzień.

▣ Piętro:

- **Dwie duże sypialnie** - komfortowe, doświetlone przestrzenie do odpoczynku,
- **Łazienka z WC i prysznicem** - w pełni funkcjonalna,
- **Praktyczny stryszek** - miejsce na dodatkowe przechowywanie.

Balkon, który zachwyca

Jednym z najbardziej wyjątkowych elementów domu L-325 jest **szeroki balkon rozciągający się na całej szerokości budynku od strony wejściowej**. To idealne miejsce na poranną kawę, relaks z książką czy stworzenie zielonej oazy z doniczkami pełnymi kwiatów.

Dom, który inspiruje

Projekt **L-325** to **nowoczesna, funkcjonalna i estetyczna propozycja dla osób ceniących przestrzeń i wygodę**. Dzięki optymalnemu układowi i dużym przeszkleniom wnętrza są jasne i przestronne, a zastosowanie naturalnych materiałów sprawia, że dom idealnie komponuje się z otaczającą go przyrodą.

Jeśli szukasz projektu domu na wąską działkę, który łączy nowoczesność z przytulnością - L-325 jest właśnie dla Ciebie! Sprawdź więcej szczegółów i wybierz dom, który spełni Twoje marzenia.

INSTALACJA OGRZEWANIA

Zaprojektowano ogrzewanie elektryczne z wykorzystaniem mat elektrycznych Missionair.

MAL-160 pod panele oraz MA-160 pod płytki.

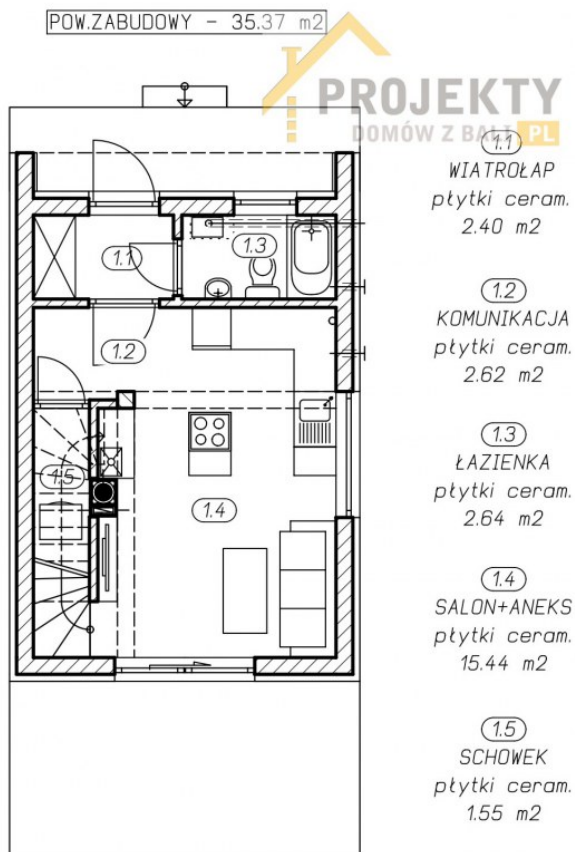
W budynku zaprojektowano również kominek na drewno.

Dane techniczne

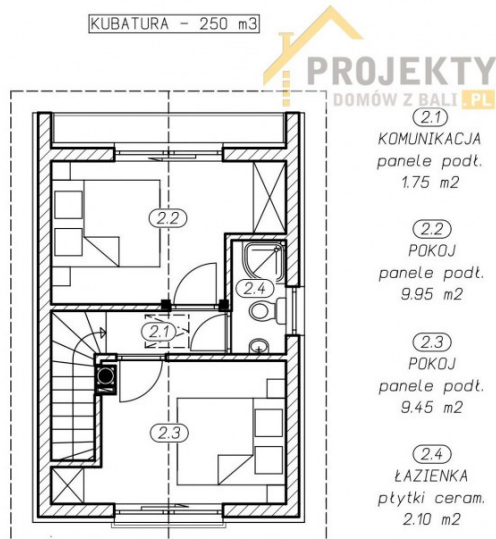
Powierzchnia użytkowa	47.90 m ²
Powierzchnia zabudowy	35.37 m ²
Powierzchnia kondygnacji netto	47.90 m ²
Powierzchnia całkowita	70.74 m ²
Kubatura netto	250.00 m ³
Kąt nachylenia dachu	30°
Wymiary budynku długość x szerokość	5.00 x 7.00 m
Wysokość budynku	7.42 m
Min. wymiary działki długość x szerokość	12.00 x 15.00 m

Rzuty i przekroje

rzut parteru



rzut poddasza



przekrój

