



L-302 midi plus



L-302 midi plus



L-302 midi plus



L-302 midi plus



## L-302 midi plus Mariodom

3 000,00 zł  
**2 700,00 zł**

## O projekcie

### Projekt domu L-302 midi plus - nowoczesny dom szkieletowy w stylu stodoły

Prezentujemy projekt domu L-302 midi plus, który łączy w sobie nowoczesny design, funkcjonalność i ekologiczne rozwiązania. Ten wyjątkowy dom w technologii szkieletowej to idealna propozycja dla tych, którzy marzą o przestronnym, komfortowym domu jednorodzinym z nutą skandynawskiego minimalizmu. Zaprojektowany jako projekt domu typu stodoła, zachwycą prostą linią, dużymi przeszkleniami i ogromnym tarasem, który stanie się sercem letnich spotkań.



#### Funkcjonalność i przestrzeń

Dom L-302 midi plus to parterowy budynek z poddaszem użytkowym, który oferuje elastyczną przestrzeń do życia. Na parterze znajdziesz:

- Przestronny **salon z aneksem kuchennym**, otwarty na duże przeszklenia, które wpuszczają mnóstwo naturalnego światła i łączą wnętrze z tarasem.
- **Dwie sypialnie** - idealne jako pokoje gościnne, lubi przestrzeń dla dzieci. To także doskonałe rozwiązanie dla osób szukających projektu domu z pokojami na wynajem.

• **Komunikacja**, która zapewnia wygodny dostęp do wszystkich pomieszczeń. Na poddaszu znajdują się:

**Dwa przytulne pokoje. Toaleta z WC**, zapewniająca komfort i prywatność.



Ciepła dopełnia **kominek** w salonie, który tworzy ciepłą atmosferę w chłodniejsze dni, oraz **ogromny taras** - idealny na relaks, grille czy poranną kawę z widokiem na ogród.



#### Nowoczesny design i ekologia

L-302 midi plus to projekt domu szkieletowego, który łączy w sobie nowoczesną technologię z estetyką. Elewacja to harmonijne połączenie okładziny o wyglądzie drewna i eleganckiej blachy, nadającej budynkowi współczesny, a zarazem ponadczasowy charakter. Duże przeszklenia nie tylko dodają uroku, ale także sprawiają, że wnętrza są jasne i pełne naturalnego światła.

Dom został zaprojektowany z myślą o energooszczędności. Wyposażony jest w nowoczesny system klimatyzacji multisplit, który zapewnia komfort termiczny przez cały rok, oraz folie grzewcze na podczerwień na parterze, sterowane za pomocą aplikacji mobilnej.

#### Dlaczego warto wybrać L-302 midi plus?

Ten projekt domu typu stodoła to doskonały wybór dla rodzin, par czy inwestorów szukających domu z potencjałem wynajmu. Dzięki dwóm sypialniom na parterze i elastycznemu przestrzeniom na poddaszu, dom sprawdzi się zarówno jako miejsce do życia, jak i inwestycja. Powierzchnia użytkowa wynosi 81 m<sup>2</sup> (powierzchnia dachu), a kubatura to 507 m<sup>3</sup>, co gwarantuje przestronność i wygodę.

#### Zrealizuj swoje marzenia o domu z ball

Projekt L-302 midi plus dostępny na [gustawdomowzball.pl](http://gustawdomowzball.pl) to gotowe rozwiązanie dla tych, którzy chcą żyć w harmonii z naturą, nie rezygnując z nowoczesnych udogodnień. Skontaktuj się z nami i odkryj, jak ten projekt domu szkieletowego może stać się Twoim wymarzonym domem!

#### Ogrzewanie i klimatyzacja w domu „L-302 midi plus“

W projekcie domu „L-302 midi plus“ zastosowano proste i nowoczesny system ogrzewania oraz klimatyzacji, który zapewnia komfort przez cały rok.

**Klimatyzacja i ogrzewanie - pompa ciepła powietrze-powietrze**

Dom wyposażono w system klimatyzacji multisplit, który latem chłodzi, a zimą ogrzewa pomieszczenia. Wewnątrz zamontowano cztery ciche jednostki ścienna, a na zewnątrz jedną wysilającą jednostkę. System jest energooszczędny (klasa A++/A+), działa nawet w trudnych warunkach (chłodzenie od -15°C do +43°C, grzanie od -22°C do +24°C) i zapewnia przyjemną temperaturę w całym domu.

**Ogrzewanie podłogowe - folie na podczerwień**

Na parterze zastosowano nowoczesne folie grzewcze na podczerwień Black Gold o mocy 160 W/m<sup>2</sup>. Sterowanie nimi jest proste dzięki regulatorom LED wifi od Mission Air, które pozwalają łatwo dostosować temperaturę za pomocą smartfona.

To rozwiązanie jest wygodne, ekologiczne i przyjazne dla domowników!

## Konstrukcja ścian - technologia przyszłości w Twoim domu

### Ściany zewnętrzne - maksymalna ochrona przed zimnem

Nasze domy wyposażamy w nowoczesną konstrukcję szkieletową, która gwarantuje:

- **Grubość konstrukcji: 16 cm + izolacja 21 cm (16+5 cm)**
- **Wyjątkowa izolacyjność** - wełna mineralna w dwóch warstwach
- **Brak mostków termicznych** - ciepło zostaje w domu przez cały rok
- **Oszczędności na ogrzewaniu** nawet do 60% w porównaniu z tradycyjną konstrukcją
- **Szybka budowa** - sprawdzona technologia szkieletowa

### Ściany wewnętrzne - komfort akustyczny i funkcjonalność

#### ☑ Konstrukcja szkieletowa 12 cm z wypełnieniem

• **Doskonała izolacja akustyczna** dzięki wełnie mineralnej

• **Elastyczność aranżacji** - łatwa modyfikacja wnętrza w przyszłości

• **Leгка konstrukcja** - nie obciąża stropu

• **Szybki montaż** - instalacji elektrycznych i sanitarnych

#### Dlaczego konstrukcja szkieletowa?

☑ **Energooszczędność**

Gruba izolacja w niskie koszty ogrzewania przez całe życie domu

☑ **Komfort mieszkania**

• Stabilna temperatura przez cały rok

• Doskonała izolacja akustyczna między pomieszczeniami

• Zdrowy klimat dzięki naturalnym materiałom

☑ **Nowoczesność i trwałość**

• Sprawdzona technologia stosowana w całej Europie

• Możliwość przyszłych modyfikacji wnętrza

• Biologiczne materiały przyjazne środowisku

☑ **Ekonomiczność budowy**

• Szybsza realizacja = niższe koszty robocizny

• Lżejsza konstrukcja = oszczędności na fundamencie

• Więcej opcji budowlanych

**Chcesz zwiększyć komfort w swoim domu i oszczędzać energię?** Sprawdź artykuł o **kurtynach powietrznych** - poznaj ich zalety, zasady i gotowe projekty, które pomogą Ci utrzymać idealny klimat w każdym pomieszczeniu. ☑☑

☑ **Ważna uwaga:** [www.projektydomowzball.pl](http://www.projektydomowzball.pl) - Warto przeczytać przed wyborem rozwiązania dla swojego domu! ☑

## Dane techniczne

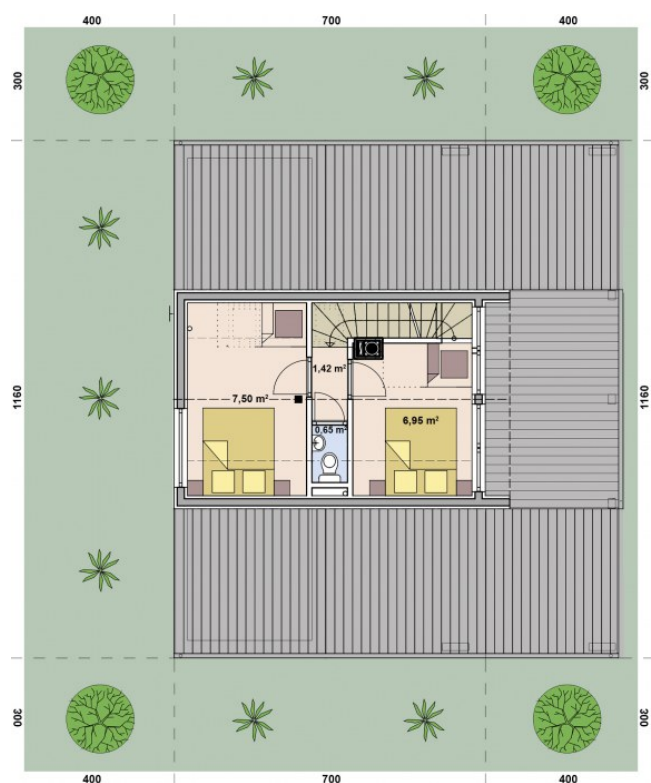
Powierzchnia użytkowa	59,76 m <sup>2</sup>
Powierzchnia zabudowy	58,10 m <sup>2</sup>
Powierzchnia całkowita	93,43 m <sup>2</sup>
Kubatura netto	451,00 m <sup>3</sup>
Kąt nachylenia dachu	45°
Wymiary budynku (długość x szerokość)	11,60 x 7,00 m
Wysokość budynku	6,67 m
Min. wymiary działki (długość x szerokość)	17,60 x 11,50 m
Funkcjonalności	Bez garażu
Płanika	Nie
Technologia	Szkielet

## Rzuty i przekroje

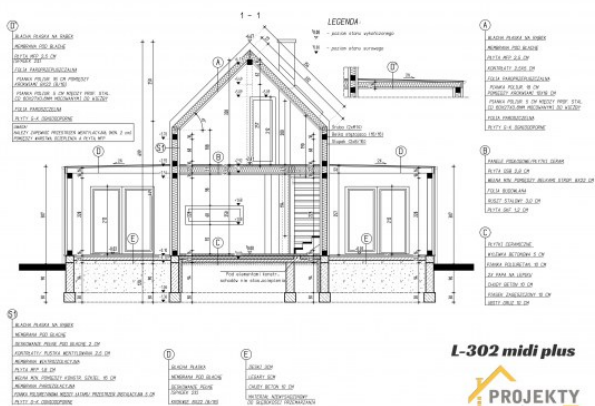
### rzut parteru



### rzut poddasza



**przekrój**



**rzut dachu**

