

## L-239 Mur mały murowany dom parterowy

**3 000,00 zł**

### O projekcie

**L-239 to całoroczny dom murowany przeznaczony dla rodziny dwu, trzy lub czteroosobowej.**

To idealny zamiennik mieszkania w bloku. Prosta bryła i dach, jedna kondygnacja oraz przemyślana funkcja pozwalają **ograniczyć koszty budowy oraz wykończenia domu do minimum.**

Ten projekt szczególnie chętnie wybierają inwestorzy, którzy zamieniają posiadany dom na mniejszy bardziej dostosowany do nowych warunków (dzieci „poszły na swoje”).

**Inne zalety małego domu parterowego L-239:**

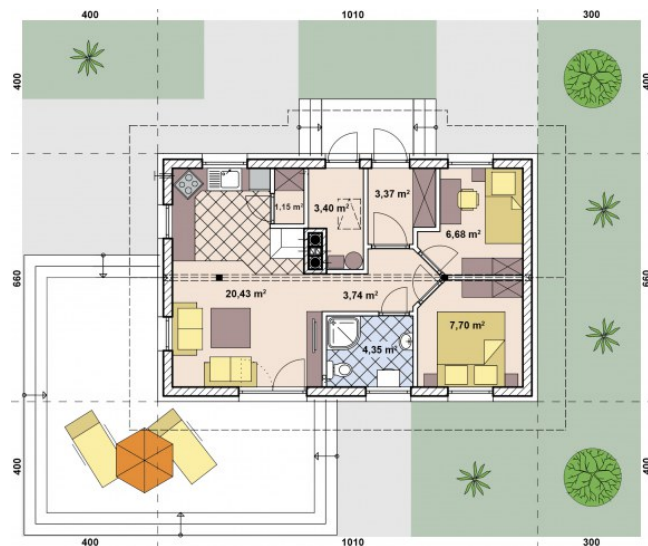
1. Łatwość utrzymania. Mniejsza powierzchnia oznacza mniej przestrzeni do sprzątania i utrzymania.
2. Dostępność i bezpieczeństwo. Brak schodów czyni dom bardziej dostępnym dla osób starszych, dzieci oraz osób z ograniczoną mobilnością. W razie pożaru lub innej nagłej sytuacji, łatwiej jest ewakuować się z parterowego domu.
3. Energooszczędność. Mniejsza powierzchnia ułatwia efektywne zarządzanie energią. Możliwość łatwiejszego wdrożenia energooszczędnych technologii, takich jak panele słoneczne czy pompy ciepła.
4. Bliskość do natury. Parterowe domy często są projektowane z myślą o łatwym dostępie do ogrodu lub tarasu, co sprzyja integracji z otaczającą naturą. Możliwość zaprojektowania dużych okien i drzwi tarasowych, które zwiększają ilość naturalnego światła we wnętrzu.
5. Komfort życia. Parterowe domy często oferują bardziej otwarte i przemyślane układy wnętrz, co sprzyja wygodzie i funkcjonalności. Jednolity poziom ułatwia codzienne życie i minimalizuje czas spędzony na przemieszczaniu się po domu.

### Dane techniczne

Powierzchnia użytkowa	50.82 m <sup>2</sup>
Powierzchnia zabudowy	66.66 m <sup>2</sup>
Powierzchnia kondygnacji netto	50.82 m <sup>2</sup>
Powierzchnia całkowita	66.66 m <sup>2</sup>
Kubatura netto	265.00 m <sup>3</sup>
Kąt nachylenia dachu	30°
Wymiary budynku długość x szerokość	10.10 x 6.60 m
Wysokość budynku	5.55 m
Min. wymiary działki długość x szerokość	17.10 x 14.60 m

## Rzuty i przekroje

### rzut parteru



### przekrój

