



L-302 duo bliźniak w tech. tradycyjnej

3 900,00 zł

O projekcie

Wentylacja: grawitacyjna + wywiewna urządzeń kuchennych (np. okap) i łazienkowych.

L-302 duo to bliźniak w stylu współczesnej stodoły.

Najważniejsze zalety L-302 duo:

1. wejście od południa,
2. ślepa ściana, która daje możliwość przysunięcia się do granicy na 3 m,
3. duże przeszklenia,
4. prosta konstrukcja na planie prostokąta,
5. prosty, dwuspadowy i bezokapowy dach,
6. Prosta i zwarta bryła obu segmentów pozwala na krótki czas budowy oraz na uzyskanie korzystnych parametrów energetycznych. Minimalna ilość detali dekoracyjnych, brak lukarn, wykuszy, balkonów eliminuje ryzyko powstawania mostków termicznych, przez które dochodzi do strat ciepła. Duże przeszklenia od strony wejściowej (południowej) pozwalają na wykorzystanie zysków energii słonecznej, co wspiera ogrzewanie domu.

Prostota nowoczesnej stodoły L-302 duo sprawia, że budowa, ogrzewanie i utrzymanie są relatywnie niedrogie.

Powierzchnia użytkowa całość	149,06 m ²
Powierzchnia użytkowa segment A	75,38 m ²
Powierzchnia użytkowa segment B	65,04 m ²
Powierzchnia użytkowa - wspólna dla A i B	8,64 m ²

To idealny dom na inwestycję.

Każdy segment doskonale nadaje się na wynajem wieloosobowej rodziny lub gronu przyjaciół.

Zaprojektowano **ogrzewanie elektryczne z wykorzystaniem mat elektrycznych Missionair**. MAL-160 pod panele oraz MA-160 pod płytki.

W skład każdego zestawu wchodzi:

- elektryczna mata grzewcza 160 W/m²
- pokojowy regulator temperatury
- zestaw akcesoriów instalacyjnych

-Jednostronnie zasilana mata grzewcza MissionAir® o mocy 160W/m² przeznaczona jest do montażu bezpośrednio pod panelami podłogowymi, na warstwie podkładu izolacyjnego.

Mata grzejna MAL-160 przeznaczona jest do montażu pod panelami podłogowymi.

Mata grzejna MA-160 przystosowana jest do montażu w warstwie kleju elastycznego bezpośrednio pod płytkami, lub w warstwie wylewki samopoziomującej.

Zastosowanie elektrycznej maty grzewczej Mission Air® znacząco poprawia komfort domowników, zapewniając tak bardzo lubiany efekt przyjemnie ciepłej podłogi.

Maty grzewcze MAL-160 mogą pracować jako:

- Podstawowy i samodzielny system ogrzewania w danym pomieszczeniu. W tym celu zaleca się, aby powierzchnia mat grzewczych pokrywała przynajmniej 2/3 powierzchni całego pomieszczenia.
- Ogrzewanie wspomagające, wykorzystywane np.: w celu osiągnięcia efektu ciepłej podłogi w określonym pomieszczeniu.

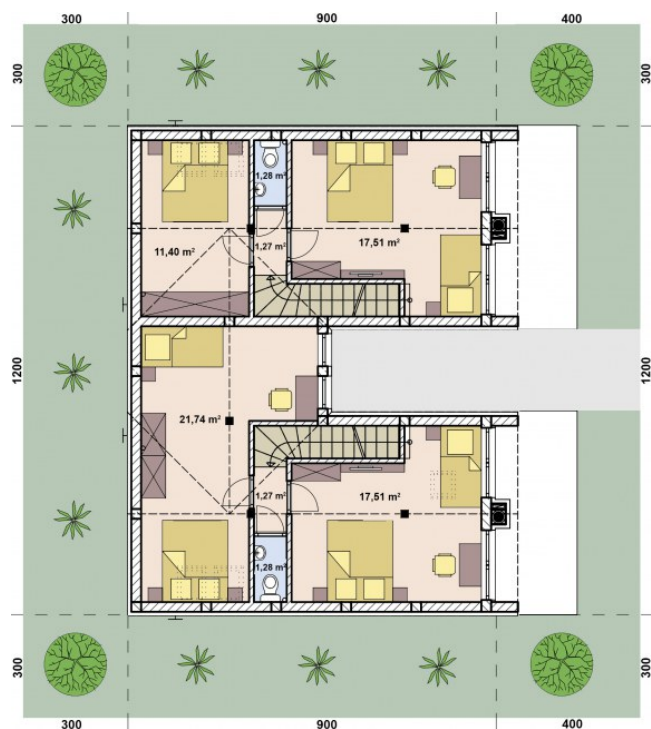
Rzuty i przekroje

rzut parteru



Nr	Nazwa	Pow. użytkowa[m ²]	Pow. netto[m ²]
1	hol	1,65	-
2	schowek	1,86	-
3	salon+aneks	26,97	-
4	łazienka	3,1	-
5	hol	1,65	-
6	schowek	1,86	-
7	salon+aneks	26,97	-
8	łazienka	3,1	-
9	wiatrołap	8,64	-
Suma		70	-

rzut poddasza



Nr	Nazwa	Pow. użytkowa[m ²]	Pow. netto[m ²]
1	komunikacja	2,5	-
2	pokój	11,4	-
3	toaleta	1,28	-
4	pokój	17,51	-
5	komunikacja	2,5	-
6	pokój	21,74	-
7	toaleta	1,28	-
8	pokój	17,51	-
Suma		72	-