



## L-303 tech. szkieletowa dom na zgłoszenie

1 900,00 zł  
**1 900,00 zł**

### O projekcie

W projekcie została zaprojektowana płyta fundamentowa. Dom można wykonać na tradycyjnych fundamentach (szczegóły opisane w zakładce rzuty).

Dom w wersji "na zgłoszenie". Posiadamy wersję całoroczną:

[Zobacz wersję z poddaszem: L303](#)

Budujesz dom w [Bielsku-Białej](#) lub okolicach?

Zapraszamy do naszego biura w Bielsku-Białej. Zajmujemy się adaptacją projektów gotowych oraz opracowanie projektów indywidualnych. INSTALACJA C.O.

Zaprojektowano ogrzewanie elektryczne z wykorzystaniem mat elektrycznych.

W celu wspomagania mat elektrycznych zastosować kominek na drewno wg odrębnego opracowania.

Maty grzejne służą do montażu w cienkiej warstwie kleju do płytek, masy samopoziomującej itp. Standardowa minimalna grubość warstwy podłogi wynosi 5-8 mm, a mata grzejna ma 3-4,5 mm grubości. Minimalizuje to wzrost poziomu podłogi. Elektryczne maty grzejne składają się z cienkiego kabla bezpiecznie przymocowanego do samoprzylepnej siatki z włókna szklanego, zwykle o szerokości 50 cm. Cienkie maty grzejne są produkowane jako gotowe części grzejne o określonej powierzchni (tj. 0,5, 1, 1,5...12 m<sup>2</sup>) wraz z kablem zasilającym (przewód doprowadzający) i hermetycznie zamkniętymi połączeniami.

#### WENTYLACJA

Pomieszczenia: kuchnia oraz łazienka posiadają wentylację grawitacyjną wywiewną. Drzwi łazienki powinny być wyposażone w kratkę nawiewną umieszczoną w dolnej części drzwi.

#### oferujemy 4 wersje L-303:

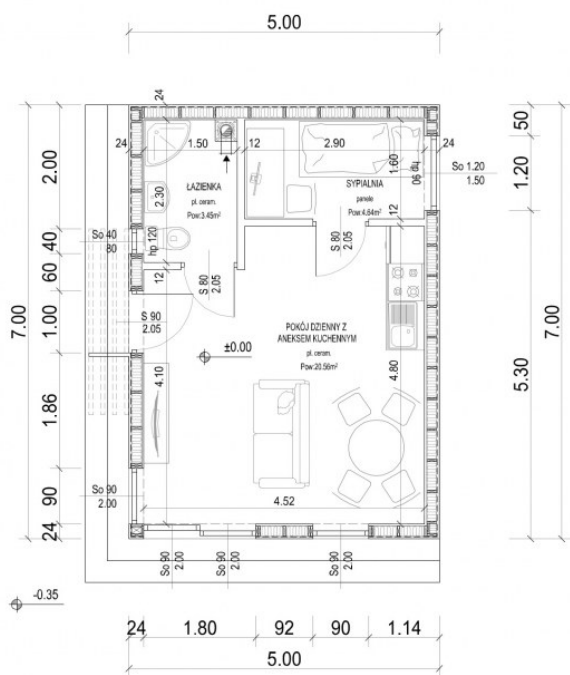
1. [Technologia szkieletowa drewniana. Dom całoroczny z użytkowym poddaszem.](#)
2. [Technologia szkieletowa drewniana. Dom: letniskowy \(BUDYNEK REKREACJI INDYWIDUALNEJ\) bez poddasza, ale ze strychem.](#)
3. [Technologia tradycyjna \(murowana\): całoroczny z użytkowym poddaszem.](#)
4. [Technologia tradycyjna \(murowana\): Dom letniskowy \(BUDYNEK REKREACJI INDYWIDUALNEJ\) bez poddasza, ale ze strychem.](#)

### Dane techniczne

Powierzchnia użytkowa	28.59 m <sup>2</sup>
Powierzchnia zabudowy	35.00 m <sup>2</sup>
Kąt nachylenia dachu	45°
Wymiary budynku długość x szerokość	4.55 x 5.00 m
Min. wymiary działki długość x szerokość	13.00 x 15.00 m

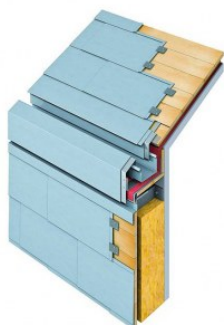
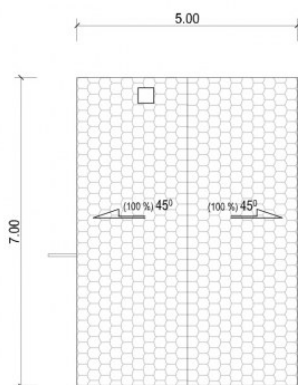
## Rzuty i przekroje

### rzut parteru



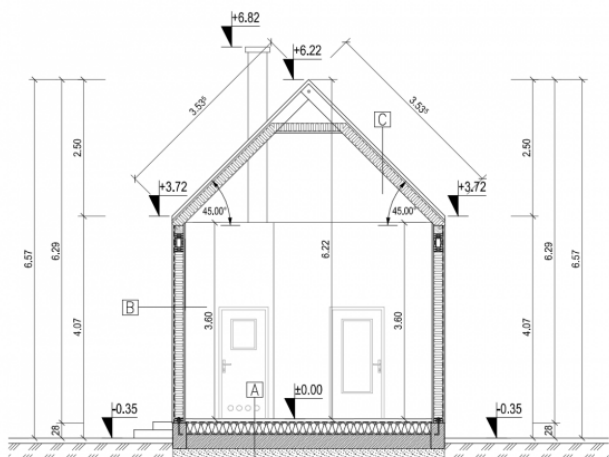
Nr	Nazwa	Pow. użytkowa[m <sup>2</sup> ]	Pow. netto[m <sup>2</sup> ]
1	pokój dzienny z aneksem kuchennym	20,56	20,56
2	łazienka	3,45	3,45
3	sypialnia	4,64	4,64
<b>Suma</b>		<b>27</b>	<b>27</b>

### rzut dachu



rynna ukryta przy okapie z osłoną

## przekrój



## opis

**A**

**PRZEKRÓJ WARSTW POSADZKOWYCH**  
podloga na gruncie:  $t_1 > 16^\circ\text{C}$ , w. p. c. U [W/(m<sup>2</sup>K)] = 0,30

- posadzka (pl. ceramiczne)
- wylewka cementowa 5 cm zbrojona
- 1 x folia osłonowa: paroizolacja folia PE polietylenowa o paroprzepuszczalności 2-2,5 g/m<sup>2</sup>/dobę
- izolacja termiczna - styrodur gr. 20 cm
- izolacja przeciwwilgociowa 2 x papa na lepiku
- płyta żelbetonowa gr. 25 cm zbrojona krzyżowo włóknami Ø 10 mm co 20 cm
- podbudowa z pospółki piaskowo-ziarowej zagęszczonej  $\lambda_s = 0,98$  w trzech warstwach po gr. 20 cm
- grunt rodzimy

**D**

**PRZEKRÓJ WARSTW PÓLACI DACHOWYCH**  
dachy, współczynnik przenikania ciepła U [W/(m<sup>2</sup>K)] = 0,20

- blachodachówka
- łaty 5/4 cm co 30 cm (puszka wentylacyjna)
- kontrłaty 5/8 cm (puszka powietrzna)
- folia wstępnego krycia paroprzepuszczalna ułożona na krokwiach
- krokiew 8/16 cm co 90 cm
- wełna mineralna gr. 20 cm układana luzem między krokwiemi
- folia parochronna (szczelna)
- płyty gips. karton, typ GKF-Knauf K714P.pl gr. 2x 12,5 mm klasy EI 30

**B**

**PRZEKRÓJ WARSTW ŚCIANY ZEWNĘTRZNEJ**  
ściany mające styczność z powietrzem zewnętrznym gdy różnica temperatur  $t_1 > 16^\circ\text{C}$ , w. p. c. U [W/(m<sup>2</sup>K)] = 0,23

- płyta gips. karton, typ GKF-Knauf K714P.pl gr. 2x 12,5 mm klasy EI 30
- płyta OSB 3 gr. 10 mm
- folia paroizolacyjna - parochronna (szczelna)
- konstrukcja drewniana ściany 8 x 16 cm
- izolacja termiczna - wełna mineralna gr. 15 cm  $\lambda_d$ , odporności 1200
- watroizolacja paroprzepuszczalna 1 x folia PE polietylenowa o paroprzepuszczalności 2-2,5 g/m<sup>2</sup>/dobę
- naszł dyspersyjny łaty 2/2 cm (puszka wentylacyjna)
- płyta OSB 3 gr. 10 mm
- deska elewacyjna gr 2 cm

## rzut parteru-aranżacja

