



L-302N dom na wąską działkę

3 300,00 zł
3 000,00 zł

O projekcie

L-302N - Projekt domu w stylu NOWOCZESNA STODOŁA - idealny na wąską działkę

Szukasz nowoczesnego, funkcjonalnego domu, który sprawdzi się zarówno jako całoroczna rezydencja, jak i komfortowy dom letniskowy? **L-302N** to doskonałe rozwiązanie dla właścicieli wąskich działek, którzy cenią elegancją prostotę i nowoczesny design.

Nowoczesna bryła i innowacyjne rozwiązania Dom o szerokości zaledwie 6 metrów wyróżnia się minimalistyczną bryłą i eleganckim dachem dwuspadowym, co nadaje mu ponadczasowy charakter. Nowoczesna elewacja z blachy na rąbek sprawia, że budynek prezentuje się stylowo i harmonijnie wpisuje się w otoczenie. Duże przeszklenia zapewniają doskonałe doświetlenie wnętrza i wizualnie powiększają przestrzeń, łącząc dom z naturą.

Funkcjonalny układ wnętrza Dom został zaprojektowany z myślą o wygodzie mieszkańców. Przemysłany układ pomieszczeń gwarantuje maksymalne wykorzystanie przestrzeni:

- **Parter:** Wiatrołap prowadzi do przestronnej części dziennej, gdzie salon połączony z jadalnią i otwartą kuchnią tworzy jasne, przyjazne miejsce do wypoczynku. Dodatkowym atutem jest praktyczna spiżarnia oraz funkcjonalna łazienka z prysznicem.

- **Poddasze:** To strefa prywatna domowników - znajdują się tu dwie duże, komfortowe sypialnie oraz niewielka, ale w pełni wyposażona łazienka.

Idealny wybór na każdą porę roku Dzięki nowoczesnym rozwiązaniom technologicznym **L-302N** sprawdzi się jako dom całoroczny - jest energooszczędny i łatwy w ogrzewaniu. Może także pełnić funkcję stylowego domu rekreacyjnego, idealnego na weekendowe wypady poza miasto.

Jeśli marzysz o nowoczesnym i funkcjonalnym domu, który doskonale wpasuje się w wąską działkę, "Nowoczesna Stodoła 6M" to projekt dla Ciebie! Zamów go już dziś i stwórz wymarzoną przestrzeń dla siebie i swojej rodziny!

Dane techniczne

Powierzchnia użytkowa	67.61 m ²
Powierzchnia zabudowy	57.64 m ²
Powierzchnia kondygnacji netto	80.80 m ²
Powierzchnia całkowita	115.28 m ²
Kubatura netto	261.00 m ³
Kąt nachylenia dachu	45°
Wymiary budynku długość x szerokość	9.50 x 6.00 m
Wysokość budynku	6.94 m
Min. wymiary działki długość x szerokość	17.50 x 13.00 m
Funkcjonalności	Bez garażu
Kondygnacje	Podasz użytkowe
Piwnica	Nie
Technologia	Szkielet

Rzuty i przekroje

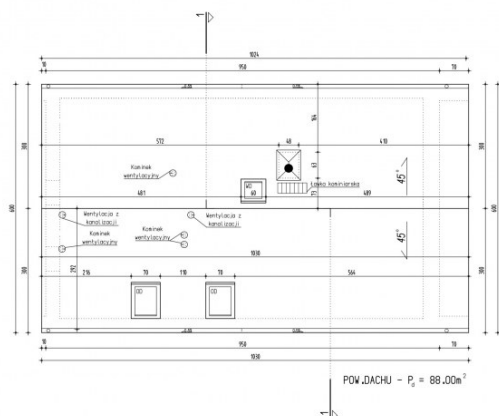
rzut parteru



rzut podszs



rzut dachu



przekrój

