



## SEVILLA 3A dom z bali drewnianych SEVILLA 3A

2 600,00 zł

**2 900,00 zł**

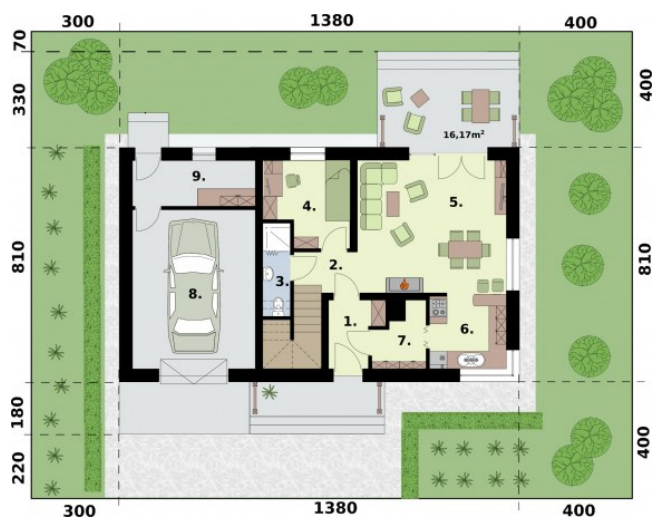
### O projekcie

### Dane techniczne

Powierzchnia użytkowa	90.01 m <sup>2</sup>
+ kotłownia	3,53 m <sup>2</sup>
+ garaż	22,37 m <sup>2</sup>
+ pomieszczenie gospodarcze	7,11 m <sup>2</sup>
Powierzchnia zabudowy	111.78 m <sup>2</sup>
Powierzchnia kondygnacji netto	140.08 m <sup>2</sup>
Powierzchnia całkowita	168.88 m <sup>2</sup>
Kubatura	548.00 m <sup>3</sup>
Wymiary budynku długość x szerokość	8.10 x 13.80 m
Min. wymiary działki długość x szerokość	16.30 x 20.80 m

## Rzuty i przekroje

### rzut parteru



Nr	Nazwa	Pow. użytkowa[m <sup>2</sup> ]	Pow. netto[m <sup>2</sup> ]
1	Wiatrołap	4.24	4.24
2	Komunikacja	5.56	5.56
3	Łazienka	3.19	3.19
4	Gabinet	8.61	8.61
5	Salon z jadalnią	24.26	24.26
6	Kuchnia	7.24	7.24
<b>Suma</b>		<b>53.1</b>	<b>53.1</b>
7	Kotłownia	3.53	3.53
8	Garaż	22.37	22.37
9	Pomieszczenie gospodarcze	7.11	7.11
<b>Suma</b>		<b>33.01</b>	<b>33.01</b>

### rzut poddasza



Nr	Nazwa	Pow. użytkowa[m <sup>2</sup> ]	Pow. netto[m <sup>2</sup> ]
1	Komunikacja	8	8.20
2	Pokój	6.30	10.74
3	Pokój	10.43	17.68
4	Pokój	9.31	13.98
5	Łazienka	2.87	6.90
<b>Suma</b>		<b>36.91</b>	<b>57.5</b>

### przekrój (wersja tech. szkieletowa)