



L-320

3 300,00 zł

O projekcie

Projekt domu L-320

Konstrukcja:

- Ściany z bala litego o przekroju 13 x 20 cm
- Belki stropowe drewniane o przekroju 10 x 20 cm

Izolacja termiczna:

Ściany zewnętrzne:

- Bal drewniany 13 x 20 cm
- Izolacja: 15 cm wełny mineralnej (układ warstwowy: 10 cm + 5 cm)

Dach:

- Ocieplenie: 25 cm wełny mineralnej (warstwowo: 15 cm + 10 cm)

System ogrzewania - projekt domu L-320

Źródłem ciepła dla potrzeb centralnego ogrzewania oraz ciepłej wody użytkowej jest wiszący kocioł kondensacyjny dwufunkcyjny **Viessmann Vitodens 050-W** o mocy 24 kW, z zamkniętą komorą spalania. Urządzenie zlokalizowane jest na parterze, pod schodami.

Kocioł należy podłączyć do instalacji za pomocą zestawu powietrzno-spalinowego i wyprowadzić przewód kominowy ponad dach budynku, zgodnie z zaleceniami producenta.

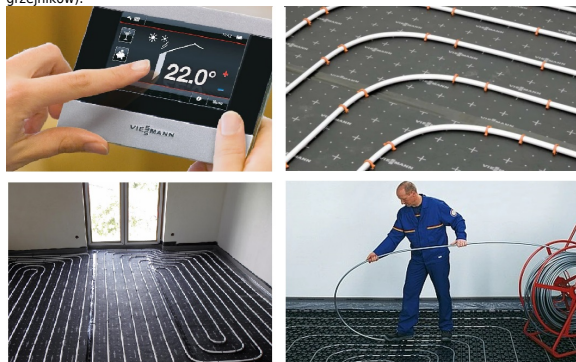
Parametry instalacji grzewczej:

Czynnikiem grzewczym jest woda o parametrach obliczeniowych 35/30°C - co świadczy o niskotemperaturowym charakterze instalacji, korzystnym zarówno dla efektywności energetycznej, jak i komfortu użytkownika.

Elementy grzewcze:

Parter:

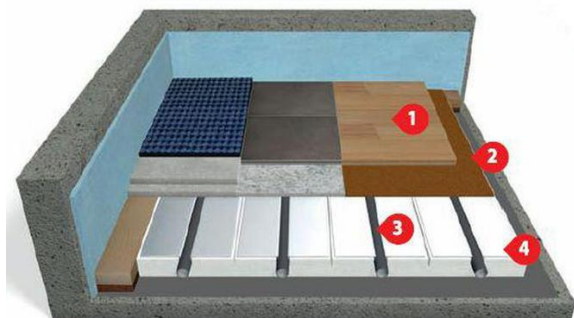
Ogrzewanie podłogowe wodne firmy **Viessmann** - zapewnia równomierny rozkład temperatury, komfort ciepły oraz wysoką estetykę wnętrza (brak widocznych grzejników).



Poddasze:

Ogrzewanie podłogowe firmy **Danfoss** - system suchej zabudowy **Danfoss SpeedUp™**, idealny do lekkich konstrukcji stropowych. System charakteryzuje się:

1. **Uniwersalnym wykończeniem podłogi** - możliwość montażu płytek, parkietu, paneli, wykładzin i dywanów.
2. **Płytą wzmacniającą** - wykonana z surowców wtórnych i wiórków aluminiowych, wspomaga szybkie i równomierne rozprzowanie ciepła.
3. **Rurami kompozytowymi** - z aluminiowym rdzeniem, odpornymi na korozję i o wysokiej przewodności cieplnej.
4. **Panelami styropianowymi SpeedUp™ pokrytymi aluminium** - zapewniającymi maksymalną efektywność cieplną i szybką reakcję systemu.



Dane techniczne

Powierzchnia użytkowa	64.14 m ²
Powierzchnia zabudowy	47.85 m ²
Powierzchnia całkowita	95.70 m ²
Kubatura netto	298.00 m ³
Kąt nachylenia dachu	45°, 27°
Wymiary budynku długość x szerokość	5.50 x 8.70 m
Wysokość budynku	7.48 m
Min. wymiary działki długość x szerokość	13.57 x 16.70 m
Funkcjonalności	Bez garażu
Kondygnacje	Podasz użytkowe
Piwnica	Nie
Technologia	Bale

Rzuty i przekroje

rzut parteru



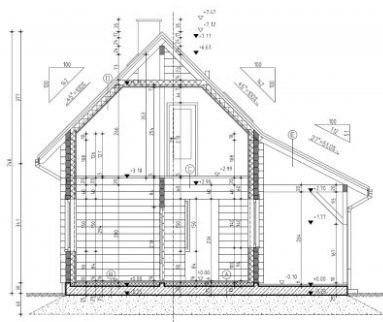
Nr	Nazwa	Pow. użytkowa[m ²]	Pow. netto[m ²]
1	pokój dzienny	21,76	-
2	kuchnia	6,18	-
3	łazienka	2,65	-
4	pokój	7,5	-
Suma		36	-

rzut poddasza



Nr	Nazwa	Pow. użytkowa[m ²]	Pow. netto[m ²]
1	komunikacja	1,85	1,85
2	pokój	11,61	15,32
3	sypialnia	11,57	15,77
4	łazienka	1,02	2,11
Suma		24	33

przekrój



- 1) dach: aneks
wełna mineralna 10cm
płaska posadzona 10cm
posadz. - spora kerolanowa
łatwa, jednolita 20cm
- 2) parota podłogowa
wełna mineralna 10cm
płaska posadzona 10cm
posadz. - spora kerolanowa
łatwa, jednolita 20cm
- 3) parota podłogowa
wełna mineralna 10cm
płaska posadzona 10cm
posadz. - spora kerolanowa
łatwa, jednolita 20cm
- 4) ściana: dachostopowa
cyna 10cm
posadz. 2,5cm
cyna 10cm
wełna mineralna 10cm
wełna mineralna 10cm
wełna mineralna 10cm
wełna mineralna 10cm
wełna mineralna 10cm
wełna mineralna 10cm
wełna mineralna 10cm
wełna mineralna 10cm
- 5) ściana: dachostopowa
cyna 10cm
posadz. 2,5cm
cyna 10cm
wełna mineralna 10cm