

1.4 ŁAZIENKA	3,79m ²	2m ²	PLYTKI MA-100	679,00zł
1.5 POKÓJ	6,35m ²	5m ²	PANELE MA-100	999,00zł
2.1 KOMUNIKACJA	1,42m ²	1m ²	PANELE MA-100	609,00zł
2.2 SYPIALNIA 1	15,42m ²	12m ²	PANELE MA-100	1799,00zł
2.3 TOAILETA	1,04m ²	0,5m ²	PLYTKI MA-100	569,00zł
2.4 SYPIALNIA 2	9,10m ²	7m ²	PANELE MA-100	1189,00zł
SUMA:				8192,00zł
CENA DLA KLIENTÓW:				7372,80zł



NA OGRZEWANIE DOMU LETNISKOWEGO

JAK UCHRONIC DOMEK LETNISKOWY PRZED NISZCZYCIELSKIM MROZEM? Z POMOCĄ PRZYCHODZI OGRZEWANIE

- folie grzewcze na podczerwień
- elektryczne grzejniki konwektorowe z czasowym włączaniem
- klimakonwektory
- systemy przeciwmrazniowe przy podgrzewaczach c.w.u.
- kocioł elektryczny akumulacyjny

PRZYKŁADOWY ROCZNY KOSZT OGRZEWANIA DLA 25M²

Wzięliśmy pod uwagę

L-302 plus dom szkieletowy na wąską działkę

3 000,00 zł

O projekcie

L-302 plus to powiększona i ulepszona wersja podstawowego projektu. Projekt wyróżnia się zwartą bryłą wydłużoną do 8 metrów. Dzięki temu znalazło się miejsce na przytulną sypialnię na parterze.

[Zobacz galerię zdjęć L-302](#)

Domy z serii L-302 dzięki zgrabnym proporcjom i niedużej szerokości szczególnie polecamy inwestorom posiadającym wąską działkę.

- Ciepła woda w kuchni, łazience i wc będzie uzyskiwana z przepływowych podgrzewaczy elektrycznych.

- Zaprojektowano ogrzewanie elektryczne z wykorzystaniem mat elektrycznych.

Maty grzewcze służą do montażu w cienkiej warstwie kleju do płytek, masy samopoziomującej itp. Standardowa minimalna grubość warstwy podłogi wynosi 5-8 mm, a mata grzewcza ma 3-4,5 mm grubości. Minimalizuje to wzrost poziomu podłogi. Elektryczne maty grzewcze składają się z cienkiego kabla bezpiecznie przymocowanego do samoprzylepnej siatki z włókna szklanego, zwykle o szerokości 50 cm. Cienkie maty grzewcze są produkowane jako gotowe części grzewcze o określonej powierzchni (tj. 0,5, 1, 1,5...12 m²) wraz z kablem zasilającym (przewód doprowadzający) i hermetycznie zamkniętymi połączeniami.

Szukasz nowoczesnego i energooszczędnego domu w technologii szkieletowej? Projekt L-302 PLUS to doskonała propozycja dla osób, które chcą połączyć komfort życia z niskimi kosztami eksploatacji.

Standardowo dom przewidziany jest do wentylacji grawitacyjnej, jednak przygotowaliśmy wyjątkowy dodatek dla inwestorów planujących rozwiązania bardziej zaawansowane technologicznie.

Decydując się na wentylację mechaniczną z odzyskiem ciepła, otrzymasz GRATIS kompletny projekt instalacji rekuperacji!

W ramach opracowania zapewniamy:

- pełny projekt systemu nawiewno-wywiewnego z rekuperatorem,

- szczegółowy przebieg kanałów wraz z lokalizacją czerpni i wyrzutni,

- niezbędne obliczenia oraz zestawienie materiałów,

- praktyczne wytyczne wykonawcze ułatwiające montaż.

Dlaczego warto skorzystać z tej oferty?

- brak dodatkowych kosztów - projekt instalacji otrzymujesz bezpłatnie,

- system zaprojektowany specjalnie do domu szkieletowego,

- lepsza efektywność energetyczna i komfort użytkownika budynku.

To nie jedynie uzupełnienie projektu - to kompleksowy pakiet, który przybliży Cię do nowoczesnego i oszczędnego domu.

[Polecamy również inne projekty typu nowoczesna stodoła !](#)

Kuchnia jest bezpośrednio połączona z salonem, w którym znalazło się miejsce na kominek kanapę oraz stół do rodzinnego biesiadowania.

Wygodne schody prowadzą na poddasze, które posiada 2 pokoje sypialniane oraz zgrabne WC.

L-302 plus świetnie sprawdzi się zarówno jako nieduży dom całoroczny, jak i dom letniskowy a w szczególności jako dom na wynajem.

Wersja podstawowa projektu L-302:

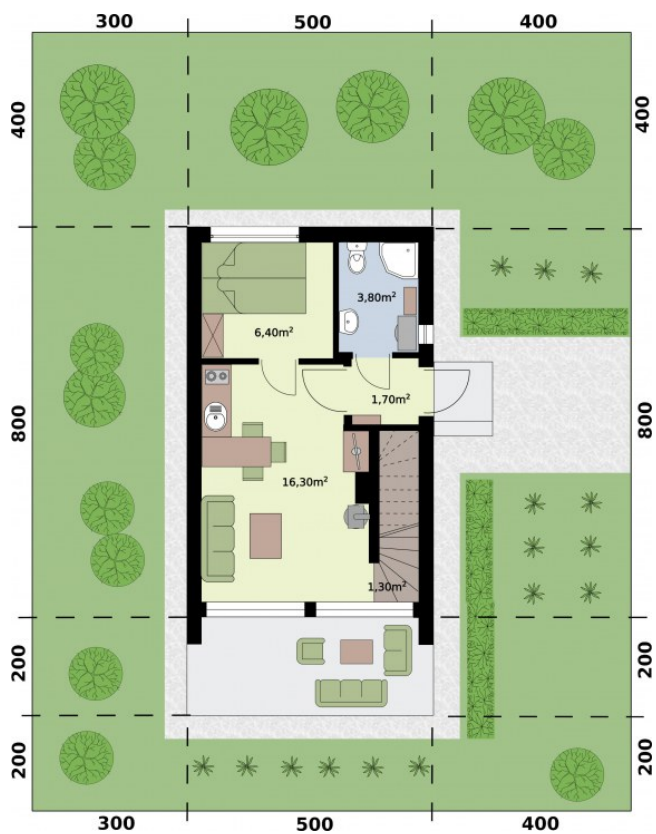
- [technologia tradycyjna \(mur\)](#),
- [szkieletowa](#).

Dane techniczne

Powierzchnia użytkowa	48.68 m ²
Powierzchnia zabudowy	40.00 m ²
Powierzchnia kondygnacji netto	56.92 m ²
Powierzchnia całkowita	80.00 m ²
Kubatura netto	255.00 m ³
Kąt nachylenia dachu	45°
Wymiary budynku długość x szerokość	7.92 x 5.00 m
Min. wymiary działki długość x szerokość	16.00 x 13.00 m
Funkcjonalności	Bez garażu
Piwnica	Nie
Technologia	Szkielet

Rzuty i przekroje

rzut parteru



rzut poddasza



przekrój

